



АО «ВНИИГ им. Б.Е. Веденеева»

ул. Гжатская, д. 21,
г. Санкт-Петербург, 195220
Тел./факс: +7(812)535-54-45
+7(812)535-67-20
Email: vniig@vniig.ru
<http://www.vniig.rushydro.ru>

Филиал ПАО «РусГидро» -
«Бурейская ГЭС»

п. Талакан, Бурейский район, Амурская
область, 676730
Тел./факс: +7 41634 28 333
+7 41634 28 499
Email: burges@rushydro.ru
<https://www.burges.rushydro.ru>

Поставка, монтаж и наладка оборудования информационной системы измерения уровней воды Бурейской ГЭС

Рабочая документация

Схема структурная комплекса технических средств

ДКРЕ.421459.029.C1

г. Санкт-Петербург, 2025 г.



Первый заместитель генерального директора —
Технический директор
АО «ВНИИГ им. Б.Е. Веденеева»

_____ А.Д. Созинов
«__» _____ 2025 г.



Первый заместитель директора —
главный инженер
Филиала ПАО «РусГидро» - «Бурейская ГЭС»

_____ О.В. Григорьев
«__» _____ 2025 г.

Поставка, монтаж и наладка оборудования информационной системы измерения уровней воды Бурейской ГЭС

Рабочая документация

Схема структурная комплекса технических средств

ДКРЕ.421459.029.C1

Начальник отдела «Системы автоматизированного контроля ГЭС»

А. В. Петрыкин

Главный специалист

А. В. Агабабян





г. Санкт-Петербург, 2025 г.

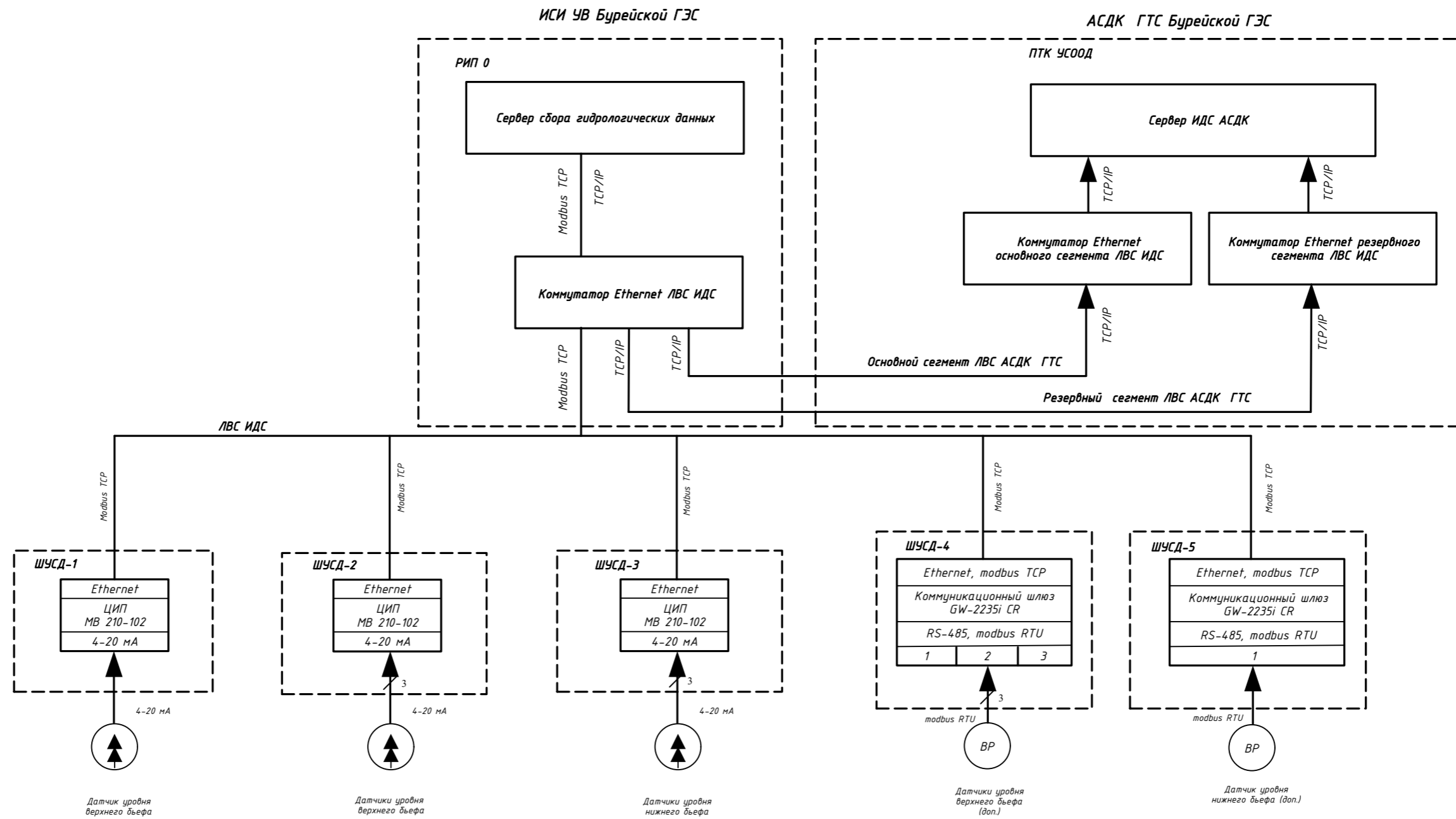
Состав рабочей документации

Таблица 1 — Ведомость рабочей документации, откорректированной в рамках выполнения работ по договору на поставку, монтаж и наладку оборудования информационной системы измерения уровней воды Бурейской ГЭС.

Обозначение	Наименование	Примечание
	<u>Графические документы</u>	
ДКРЕ.421459.026.С7	Планы расположения оборудования и кабельных трасс	
ДКРЕ.421459.026.МС	Монтажные схемы установки датчиков и оборудования	
ДКРЕ.421459.026. С1	Схема структурная комплекса технических средств	
ДКРЕ.421459.026. С2	Схема функциональной структуры	
ДКРЕ.421459.026. С5	Схема комбинированная информационных связей ЛВС	
ДКРЕ.421459.026.СО	Спецификация оборудования, изделий и материалов	
ДКРЕ.421459.026.ТБ	Кабельный журнал	
ДКРЕ.421459.026.ВОР	Ведомость объемов работ	
ДКРЕ.421459.026.А	Спецификация шкафов и схемы их подключения	
	<u>Текстовые документы</u>	
ДКРЕ.421459.026 П2	Пояснительная записка к техническому проекту	
ДКРЕ.421459.026.В1	Перечень входных сигналов и данных	

Взам. инв. №	
Подп. и дата	
Инв. № подл.	

ДКРЕ.421459.029.ТП					
Изм.	Кол.уч	Лист	№ док.	Подпись	Дата
Разработал		Духопельникова			10.25
Проверил		Дубок			10.25
Норм. контр		Духопельникова			10.25
Нач. отдела		Петрыкин			10.25
Состав рабочей документации					
		Стадия	Лист	Листов	
		Р	1	1	
АО «ВНИИГ им. Б.Е. Веденеева», г. Санкт-Петербург, 2025 г.					



Обозначения

АСДК ГТС - автоматизированная система диагностики гидротехнических сооружений
 ИСИ UV - информационная система измерения уровней воды
 ЛВС - локальная вычислительная сеть
 ЦИП - цифровой измерительный преобразователь
 ШУСД - шкаф удаленного сбора данных

						ДКРЕ.421459.029 С1			
						Бурейская ГЭС			
Изм.	Кол.уч.	Лист	№ док	Подпись	Дата	Поставка, монтаж и наладка оборудования, информационной системы измерения уровней воды Бурейской ГЭС	Стадия	Лист	Листов
Разработал	Соколов			<i>Соколов</i>	10.25		Р	1	1
Проверил	Агабабян			<i>Агабабян</i>	10.25				
Норм. контр.	Духопельникова			<i>Духопельникова</i>	10.25	Схема структурная комплекса технических средств	АО «ВНИИГ им. Б.Е. Веденеева», Санкт-Петербург, 2025 г.		
Утвердил	Петрыкин			<i>Петрыкин</i>	10.25				

Взам. инв. №	
Подп. и дата	
Инв. № подл.	